



RIVA STAR RIVA STAR AQUA

NOVÁ GENERACE SDF SYSTÉMU

» «Zastavení tvorby zubního kazu se dramaticky zvýšilo po re aplikaci mezi 1 až 1,5 rokem a úspěšnost roste i mezi druhým a třetím rokem» «

Source: UCSF protocol for caries arrest using Silver Diamine Fluoride : J. Horst, H. Ellenikiotis, UCSF Silver Caries Arrest Committee and Peter M Milgrom 2016



PROČ UŽÍVÁNÍ SDF VZRŮSTÁ PO CELÉM SVĚTĚ

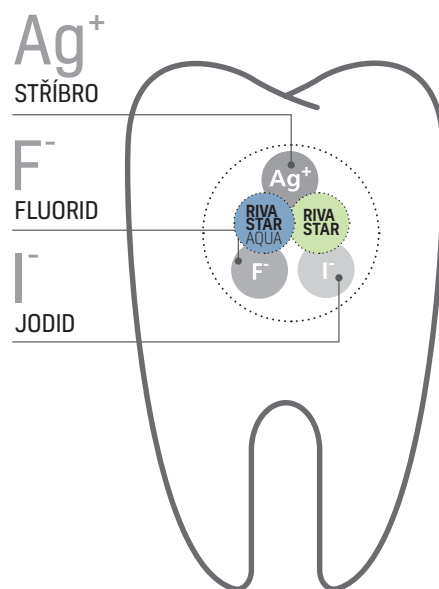
Za posledních 50 let bylo klinicky potvrzeno, že SDF zastavuje vznik zubních kazů a dentinové hypersenzitivity. Studie neustále potvrzují, že 38% roztok SDF inhibuje růst zubního kazu minimalizací ztráty minerálů a destrukce kolagenu. Navíc, vysoká koncentrace stříbra a fluoridových iontů inhibuje [zpomaluje] růst kariogenního biofilmu.

JAK SDF FUNGUJE?²

JAKO ZPOMALOVAČ KAZŮ

SDF + KI poskytují tři následující aktivní komponenty kazem zasaženým oblastem:

- STŘÍBRO** ●●●● směsi stříbra se ve stomatologii používají protimikrobům už více než sto let.
- FLUORID** ●●●● Bakteriostatický efekt brání před postupující demineralizací zubu.
- JODID** ●●●● Jodid draselný ve spojení s SDF poskytuje intenzivní anti-mikrobiální efekt a zároveň snižuje potenciální tvorbu skvrn na zubech.



Léčba SDF je snazší a rychlejší ve srovnání s invazivními metodami léčby.

Léčba pomocí SDF přináší jako technika minimální intervence skloubení prevence, remineralizace a miniinvazivní techniky.

	SDF: Minimální invazivní stomatologie	Invazivní zákroky
Rychlé a účinné	✓	—
Snadné a jednoduché užití	✓	—
Nenákladný zákrok	✓	—
Ruční exkavace	✓	—
Bez anestezie	✓	—
Bez vrtání	✓	—
Bez oprav	✓	—
Bez leštění	✓	—
Bez pozákladkové přecitlivělosti	✓	—

Tradiční léčba kazů je invazivní a časově náročná. SDF je minimálně invazivní a výrazně snižuje dobu léčby.

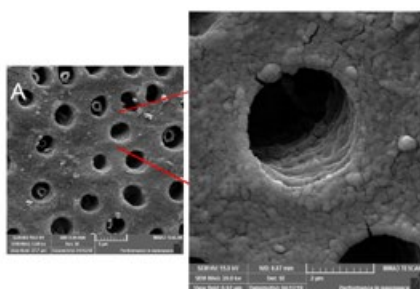
SDF: KLINICKY DLOUHODOBĚ OVĚŘENÁ INHIBICE ZUBNÍHO KAZU

KLINICKÁ ZJIŠTĚNÍ O SDF³

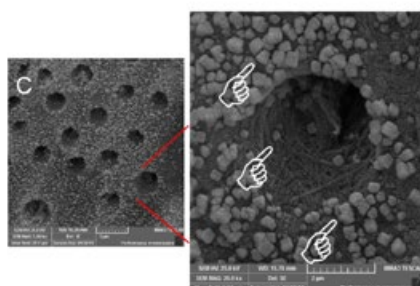
- ✓ Stabilizace/zastavení tvorby kazů v dentinu mléčných zubů, může např. předejít hospitalizaci (a celková anestezie uklidňujících léků)
- ✓ Stabilizace/zastavení tvorby kazů u geriatrických pacientů, např. kaz kořene
- ✓ Jednoduché a snadné použití pomáhá pacientům kteří jsou: citliví, nespolupracující, mají poruchy chování a těm s omezeným přístupem k tradiční zubní léčbě.
- ✓ Úleva od symptomů zubních kazů (zejména okluzní léze)
- ✓ Okamžitá úleva od hypersenzitivity dentinu (Jodid stříbrný blokuje dentinové tubuly a má nízkou rozpustnost) např. cervikální abrazivní léze
- ✓ Nenákladné, eliminuje potřebu lokální anestezie
- ✓ Umožňuje minimálně invazivní přípravu dutiny (eliminuje potřebu extenzivní exkavaci kazu)
- ✓ Umožňuje práci bez aerosolu
- ✓ Přizpůsobí se různým technikám ošetření a stabilizuje mnohočetné kariézní léze Remineralizace počínajících stabilizuje [2-3x vyšší koncentrace fluoridů než remineralizace sodného
- ✓ Výplach pro endodontické ošetření a vložka mezi návštěvami

PŘÍKLADY KLINICKÉ STUDIE

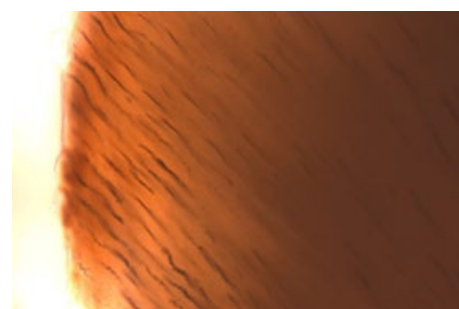
- The use of silver diamine fluoride (SDF) in dental practice, 2020. N. Sefio, M. Robertson, J. MacLean, K. Blain, S. Grosse, R. Milne, C. Seeballuck and N. Innes.
- Clinical summary : Uses of Silver Diammine Fluoride (SDF) - Ngo Hien
- Use of Silver Diamine Fluoride for dental caries management in children and adolescents, including those with special health care needs : 2017 - American Academy of Paediatric Dentistry



Dentinové tubuly před léčbou



Dentinové tubuly po léčbě s SDF+KI ukazují precipitát jodidu stříbrného



50µm

Krystaly jodidu stříbrného je možno vidět uvnitř dentinových kanálků po použití SDF a KI [Riva Star].

Snímek poskytnut Dr. Geoff Knightem

SDF INOVACE: RIVA STAR

V návaznosti na 50-ti letou historii výzkumu stomatologických materiálů byl s hrdostí vyvinut v nejmodernějším vývojovém centru v Austrálii. Riva star je roztok diaminu, stříbra a fluoridů k okamžitému snížení citlivosti zubů.

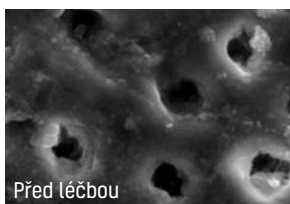
Tato nová generace léčby pomocí SDF přináší jako technika minimální intervence skloubení prevence, remineralizace a miniinvazivní techniky.



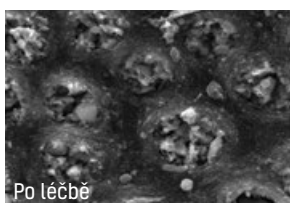
RIVA STAR KLÍČOVÉ PŘÍNOSY

- 1 OSVĚDČENÁ METODA SDF**
Klinické studie prokázaly, že 38% roztok SDF může úspěšně zastavit kariézní proces.⁴
Roztok Riva Star SDF obsahuje 38% fluoridu stříbrného

- 2 OKAMŽITÁ ÚLEVA OD PŘECITLIVĚLOSTI**
Fluorid stříbrný a jodid obsažené v Riva Star blokují mikroskopické dentinové tubuly, ze kterých je tvořen dentin. Vytvoří se precipitát s nízkou rozpustností, která poskytuje okamžitou úlevu.



Nechráněné kanálky dentinu jsou příčinou tvorby hypersenzitivity dentinu.



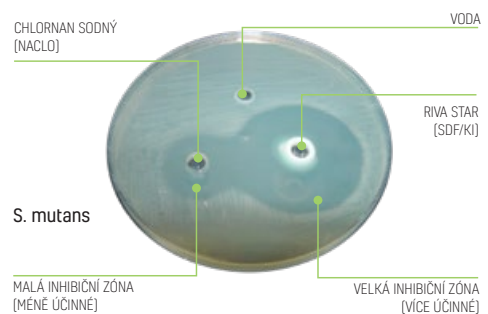
Nerozpustitelný precipitát jodidu stříbrného zablokuje kanálky a okamžitě eliminuje citlivost.

Snímek poskytnut Dr. Geoff Knightem

- 3 DVOULETÝ EFEKT SNÍŽENÍ CITLIVOSTI**
Klinická studie potvrzuje okamžitý efekt, po jednom užití Riva Star, znecitlivění trvá 2 roky.⁵

- 4 ÚČINNÝ ZPOMALOVAČ BIO POVLAČŮ**
Studie potvrzují, že Riva Star je účinným zpomalovačem vzniku tvorby bio povlaků. Riva Star má vyšší zpomalující zóny vůči čtyřem typům bakterií [*E.faecalis*, *S.gordonni*, *S.mutans*, *S.mitis*] v porovnání s chlornanem sodným.⁶

MISKA AGARU S BAKTERIEMI



- 5 SNÍŽENÍ TVORBY SKVRN**
Na rozdíl od jiných směsí fluoridu stříbrného, dvoukroková technika od Riva Star snižuje riziko vzniku skvrn.

Užitím jodidu draselného (KI) přes fluorid diamin-stříbrný, je vytvořen bílý krémový precipitát jodidu stříbrného, který se následně vyčistí.



Léčba kazů pouze za pomoci SDF, s následkem tvorby oblastí skvrn

Snímek poskytnut Dr. Julia Barrosovou a Dr. Leticia Viera-Brazil



7 dní po užití Riva Star (SDF + KI)

NOVÁ GENERACE SDF: RIVA STAR AQUA

SDI pokračuje s inovací SDF roztoků představením nové generace roztoku fluoridu stříbrného na bázi vody, Riva Star Aqua, který je rovněž účinný na zastavení tvorby kariézních lézí a dalšími přínosy pro pacienta.

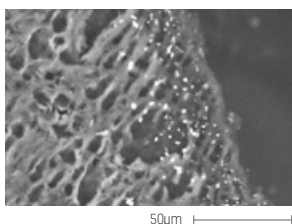
Podobně jako Riva Star [SDF], tak i Riva Star Aqua [AgF] je dvoudílný neinvazivní patentovaný systém léčby ke znecitlivění bolesti zubů v pouhých několika kapkách. Riva Star Aqua je vodnatý roztok fluoridu stříbrného bez použití amoniaku.



RIVA STAR AQUA KLÍČOVÉ PŘÍNOSY

1 KLINICKY SROVNATELNÝ PROTĚJŠEK K SDF
Klinické studie potvrdily, že roztok Riva Star Aqua s 38% fluoridu stříbrného je stejně tak účinný na zastavení tvorby kariézních lézí jako Riva Star SDF roztok obsahující 38% fluoridu stříbrného.⁷

2 OKAMŽITÁ ÚLEVA OD PŘECITLIVĚLOSTI
Fluorid stříbrný a jodid draselný uvnitř Riva Star Aqua blokují mikroskopické dentinové tubuly kanálky, ze kterých je tvořen dentin. Je vytvořen precipitát s nízkou rozpustností, který poskytuje okamžitou úlevu.



Snímek ukazuje reakci na AgF a KI v prvních 50 mikronech pod povrchem.

Snímek poskytnut Dr. Geoff Knightem

3 SNÍŽENÍ TVORBY SKVRN
Stejně jako Riva Star, Riva Star Aqua obsahuje jodid draselný [KI], který výrazně snižuje tvorbu nevzhledných černých skvrn.

4 DVOU LETÝ EFEKT SNÍŽENÍ CITLIVOSTI
Klinická studie potvrzuje okamžitý efekt, po jednom užití Riva Star, znecitlivění trvá 2 roky.⁵

5 ÚČINNÝ ZPOMALOVAČ TVORBY BIO POVLAČŮ
Studie potvrzují, že Riva Star je účinným zpomalovačem vzniku tvorby bio povlaků. Riva Star má vyšší zpomalující zóny vůči čtyřem typům bakterií v porovnání s chlornany sodnými.⁶

6 BEZ RIZIKA PODRÁŽDĚNÍ TKÁNÍ
Riva Star Aqua je na bázi vody a bez amoniaku. Toto snižuje podráždění měkkých tkání a eliminuje nepříjemný odér, zároveň vylepšuje trvanlivost výrobku.

7 BEZ CHRÁNIČE DÁSŇÍ
Díky absenci amoniaku může být Riva Star Aqua bezpečně užíván bez gingivální ochrany, jelikož podráždění měkkých tkání je výrazně redukováno. Ošetření je rychlejší a pro pacienty příjemnější chrániče dásní. Doba léčby je rychlejší a pro pacienty více příjemná.

8 PŘÍJEMNÁ VŮŇ
Roztok bez amoniaku lépe voní i chutná, což vede ke spokojenějším a ochotnějším pacientům.

SROVNÁNÍ PRODUKTŮ



RIVA STAR
fluorid diamin-stříbrný (SDF)



RIVA STAR AQUA
Fluorid Stříbrný (AgF)



Indications	USA	- Léčba dentinové hypersenzitivity - léčba dospělých starších 21 let	- Léčba dentinové hypersenzitivity - léčba dospělých starších 21 let
	BRAZÍLIE LATINSKÁ AMERIKA	- Znečitlivění hypersenzitivity - Zastavení kazů - Detekce kazů	- Znečitlivění hypersenzitivity - Zastavení kazů - Detekce kazů
	AUSTRÁLIE EVROPA	- Léčba dentinové hypersenzitivity	- Léčba dentinové hypersenzitivity
Postup		Dvoukrokový patentovaný systém	Dvoukrokový patentovaný systém
Složení		Krok 1: 38% fluoridu stříbrného v V roztoku amoniaku (SDF). Vyšší hladiny pH. Krok 2: Roztok jodidu draselného	Krok 1: = 38% fluoridu stříbrného (AgF) ve vodném roztoku. Fyziologické hladiny pH Krok 2: Roztok jodidu draselného
Aktivní složky		Krok 1: Fluorid stříbrný/ amoniak Krok 2: Roztok jodidu draselného	Krok 1: Fluorid stříbrný/ voda Krok 2: Roztok jodidu draselného
Funguje jako zpomalovač kazů		✓	✓
Snížení citlivosti po více než dva roky		✓	✓
Redukce nebo úplná eliminace skvrn		✓	✓
Hluboká penetrace a prevence před biofilmy		✓	✓
Anti-mikrobiální vlastnosti		✓	✓
Zvyšuje vazbu skloionomerních cementů		✓	✓
Skladování		Láhve: Při pokojové teplotě Kapsle: lednička	✓ Pokojová teplota
Podráždění měkké tkáně		Mírné obtíže	✓ Žádné obtíže
Zápach/Chuť		Lehký zápach a chuť amoniaku	✓ Bez zápachu a chutě amoniaku
Neinvasivní/ Minimálně invazivní stomatologie (MIS)		✓	✓

UŽÍVÁNÍ SDF NA VAŠÍ KLINICE

» Jak AgF (Riva Star Aqua) tak SDF (Riva Star) účinně zastavují vznik kariézních lézí na mléčných zubech.«

Source : Turton B, Horn R, Durward C. Caries arrest and lesion appearance using two different silver fluoride therapies on primary teeth with and without potassium iodide : 12 month results. Clin Exp Dent res 2020;1-11

UŽÍVÁNÍ SDF NA VAŠÍ KLINICE: PRŮVODCE KROK ZA KROKEM



Autor: Louis Mackenzie
Vedoucí stomatologie na Denplan,
Praktický zubní lékař



FLUORID DIAMIN-STŘÍBRNÝ: PRAKTICKÝ PRŮVODCE

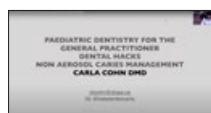
by Louis Mackenzie

Tento užitečný průvodce poskytuje instrukce krok za krokem jak ve vaší zubní ordinaci užívat SDF proti zubním kazům.

Stahujte přes QR kód



Autor:
Dr Carla Cohn DMD



RIVA STAR PRO ZUBNÍ LÉKAŘE

by Dr Carla Cohn DMD

Toto video poskytuje instrukce krok za krokem k použití Riva Star.

Stahujte přes QR kód



RIVA STAR AQUA INSTRUKČNÍ VIDEA

Sledujte pomocí QR kódu



¹ Clinical trials of Silver Diamine Fluoride in arresting caries among children. A systematic review - S.S Gao, I.S. Zhao, N. Hirashi, D. Duangthip, M.L. Mei, E.C.M Lo and C.H. Chu 2016

² Ngo Hien Clinical summary : Uses of Silver Diammine Fluoride[SDF]

³ Silver diamine fluoride : A practical guide - Louis Mackenzie

⁴ UCSF protocol for caries arrest using Silver Diamine Fluoride : J. Horst, H. Ellenikiotis, UCSF Silver Caries Arrest Committee and Peter M Milgrom 2016

⁵ Clinical evaluation of a diamine silver fluoride/potassium iodide as a dentine desensitizing agent: 2-year follow up. Craig G G - 2014.

⁶ Heo J Tomkins GR, Love RM ; Evaluation of the antimicrobial activity of combined Silver Diammine Fluoride (SDF) and Potassium Iodide (KI) as an Endodontic Medicament, University of Otago, New Zealand, 2010

⁷ Turton B, Horn R, Durward C. Caries arrest and lesion appearance using two different silver fluoride therapies on primary teeth with and without potassium iodide : 12 month results. Clin Exp Dent res 2020;1-11

DETAILY OBJEDNÁVKY



RIVA STAR

Sada Riva Star

10 x Riva Star krok 1 stříbrné kapsle
10 x Riva Star krok 2 zelené kapsle
2 x 1ml stříkačka- gingivální
aplikační štětečky

BRAZÍLIE/LATINSKÁ AMERIKA	8800502
USA	8800504
EVROPA	8800505
AUSTRÁLIE	8800507



RIVA STAR AQUA

Sada Riva Star Aqua

10 x Riva Star Aqua krok 1 stříbrno-modré kapsle
10 x Riva Star krok 2 zelené kapsle
aplikační štětečky

BRAZÍLIE/LATINSKÁ AMERIKA	8800528
USA	8800527
EVROPA	8800525
AUSTRÁLIE	8800526



RIVA STAR

Sada Riva Star láhve

1 x 1.5mL Riva Star krok 1 láhve
1 x 3.0mL Riva Star krok 2 láhve

BRAZÍLIE/LATINSKÁ AMERIKA	8800538
USA	8800537
EVROPA	8800535
AUSTRÁLIE	8800536



RIVA STAR AQUA

Sada Riva Star Aqua láhve

1 x 1.5mL Riva Star Aqua krok 1 láhve
1 x 3.0mL Riva Star krok 2 láhve

BRAZÍLIE/LATINSKÁ AMERIKA	8800533
USA	8800532
EVROPA	8800530
AUSTRÁLIE	8800531



YOUR SMILE. OUR VISION.



02-2025

M100627 C



+0036M42062712

MADE IN AUSTRALIA
by SDI Limited
Bayswater, Victoria 3153, Australia
www.sdi.com.au
www.rivastar.com

AUSTRALIA 1800 337 003
AUSTRIA 00800 0225 5734
BRAZIL 0800 770 1735
FRANCE 00800 0225 5734
GERMANY 0800 100 5759

ITALY 00800 0225 5734
NEW ZEALAND 0800 808 855
SPAIN 00800 0225 5734
UNITED KINGDOM 00800 0225 5734
USA & CANADA 1 800 228 5166